





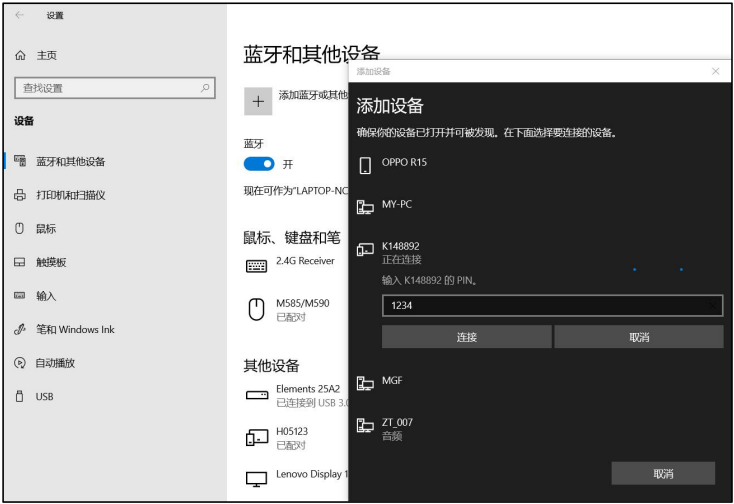
科力达全站仪蓝牙传输

① 蓝牙连接


现以 Win10 操作系统笔记本电脑为例，点击 Win10 桌面左下角的  图标，在弹出的上拉菜单中点击  设置命令，弹出设置对话框，点击  设备 展开设备选项，点击 蓝牙 设备，打开笔记本电脑蓝牙开关，启动  添加蓝牙或其他设备，选择蓝牙，如下图所示：

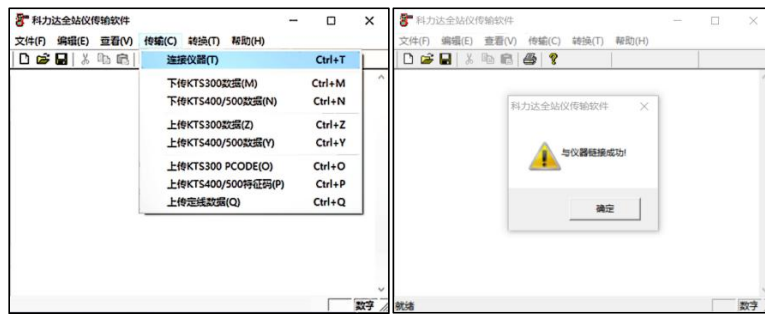


鼠标左键单击设备蓝牙名，在弹出输入 PIN 码的对话框内输入配对密码“1234”，点击连接按钮开始配对，如下图所示：

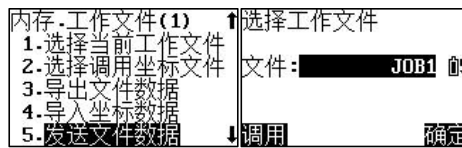


启动传输软件点击“传输”，然后选择“连接仪器”，连接成功后的界面如图所示，鼠标左键

单击  按钮关闭提示框。

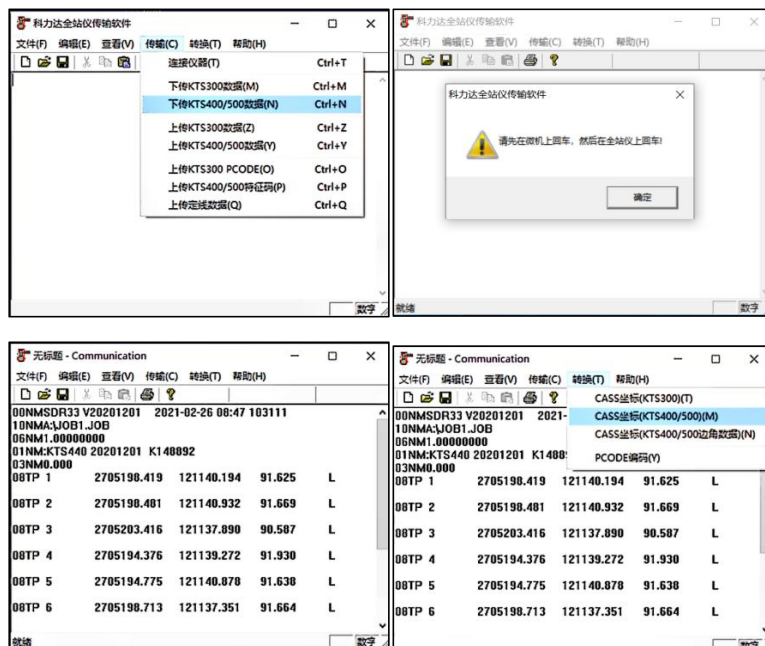


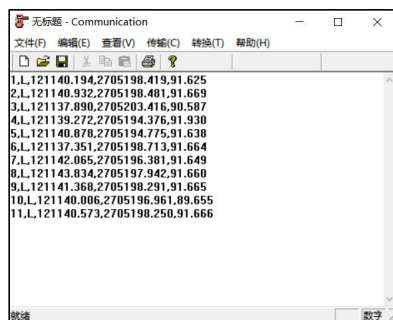
②数据发送



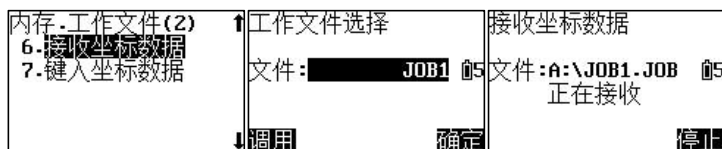
通过传输软件将仪器数据发送到电脑端操作流程：

- 1) 蓝牙配对→连接仪器（传输软件）
- 2) 选择下载 KTS400/500 数据（传输软件）→确定
- 3) 内存（操作仪器）→发送文件数据→选择工作文件并确定
- 4) 数据接收完成（传输软件）→转换→选择 CASS 坐标（KTS400/500）或者 KolidasMap
→鼠标左键确定





③数据接收



仪器接收坐标数据格式为：点名，编码，E，N，Z

通过传输软件将坐标数据从电脑端发送到仪器操作流程：

- 1) 蓝牙配对→连接仪器（传输软件）→打开编辑好的坐标
- 2) 内存（操作仪器）→翻到内存第 2 页→接收坐标数据→工作文件选择→确定
- 3) 上传 KTS400/500 数据（传输软件）→确定

